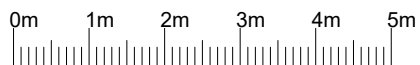
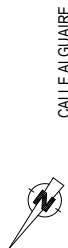
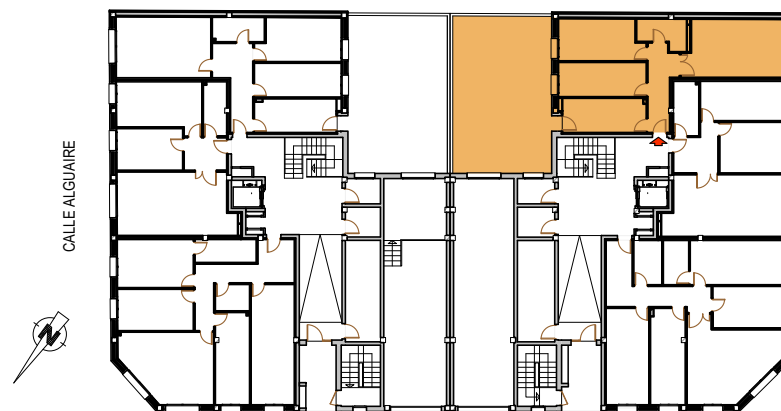


Escalera 2 PB	VIV. 3
salon-comedor	19,23 m2
cocina	9,80 m2
recibidor	7,40 m2
dormitorio 1	11,76 m2
dormitorio 2	10,37 m2
baño	4,41 m2
Sup. Util total	62,97 m2
Sup. Construida	74,77 m2
terrazza	54,19 m2



Todas las medidas son a título orientativo. La empresa se reserva el derecho a introducir cualquier tipo de cambios.



CALLE SEGRÍÀ

CALLE BASSA DEL POU