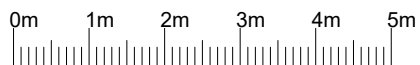
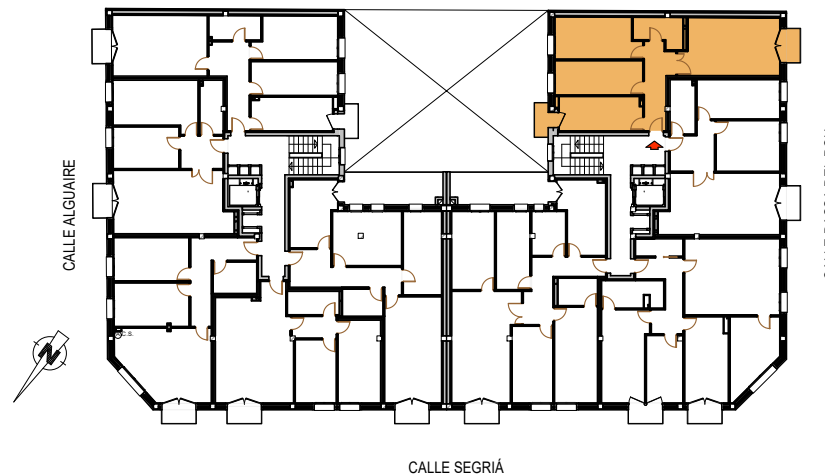


Escalera 2 P1	VIV. 4
salon-comedor	19,23 m2
cocina	9,75 m2
recibidor	7,40 m2
dormitorio 1	11,76 m2
dormitorio 2	10,37 m2
baño	4,41 m2
Sup. Util cerrada	62,92 m2
Sup. Util exterior	3,74 m2
Sup. Util total	66,66 m2
Sup. Construida	77,71 m2



Todas las medidas son a título orientativo. La empresa se reserva el derecho a introducir cualquier tipo de cambios.



CALLE SEGRÍÀ