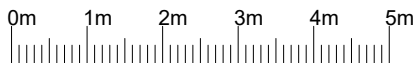
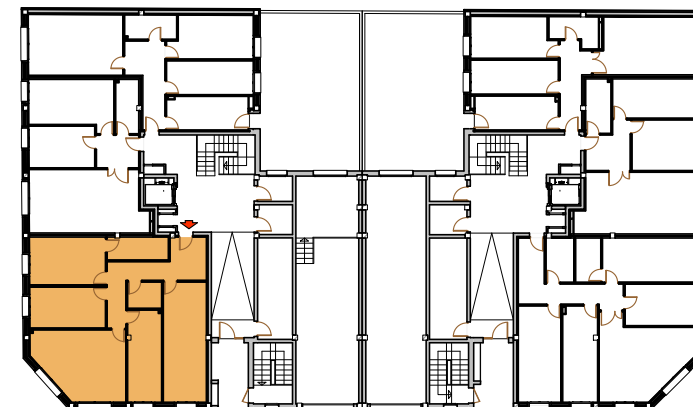
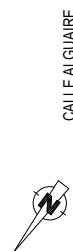


Escalera 1 PB	VIV. 3
salon-comedor	20,61 m2
cocina	10,74 m2
recibidor	12,60 m2
dormitorio 1	12,64 m2
dormitorio 2	10,82 m2
dormitorio 3	17,94 m2
baño 1	4,84 m2
baño 2	3,09 m2
Sup. Util total	93,28 m2
Sup. Construida	110,47 m2



Todas las medidas son a título orientativo. La empresa se reserva el derecho a introducir cualquier tipo de cambios.



CALLE SEGRIÁ