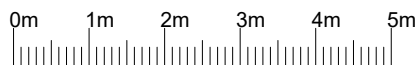
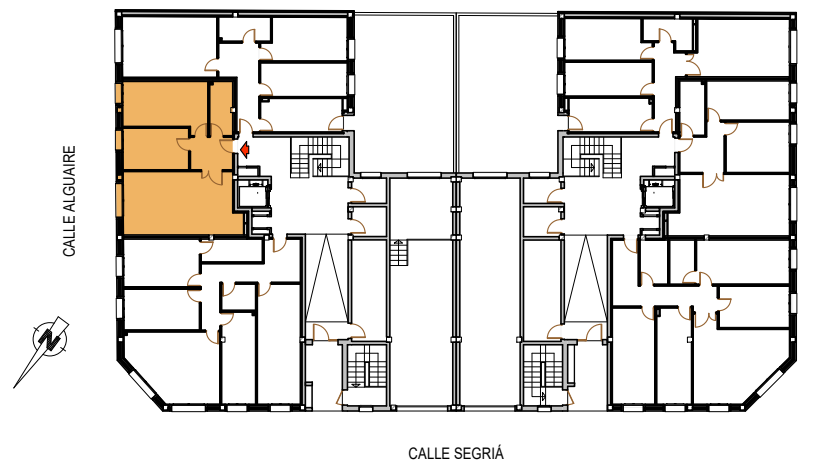


Escalera 1 PB	VIV. 2
cocina-comedor	24,86 m2
recibidor	4,76 m2
dormitorio 1	13,84 m2
dormitorio 2	9,48 m2
baño	4,27 m2
Sup. Util total	57,21 m2
Sup. Construida	67,75 m2



Todas las medidas son a título orientativo. La empresa se reserva el derecho a introducir cualquier tipo de cambios.



CALLE SEGRIÁ