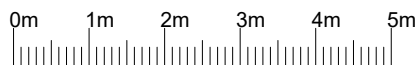
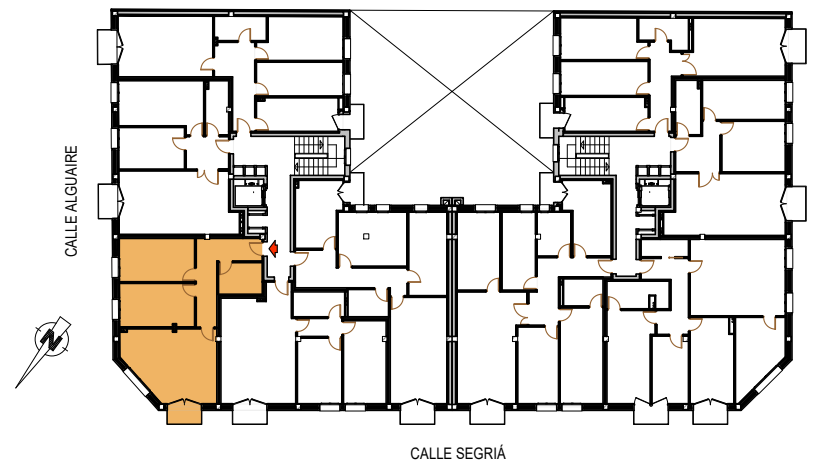


Escalera 1 P2	VIV. 3
cocina-comedor	21,58 m2
recibidor	9,83 m2
dormitorio 1	11,27 m2
dormitorio 2	11,28 m2
baño	4,75 m2
Sup. Util cerrada	58,71 m2
Sup. Util exterior	1,89 m2
Sup. Util total	60,6 m2
Sup. Construida	70,64 m2



Todas las medidas son a título orientativo. La empresa se reserva el derecho a introducir cualquier tipo de cambios.



CALLE SEGRIÁ