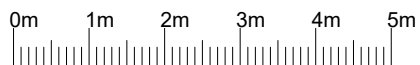
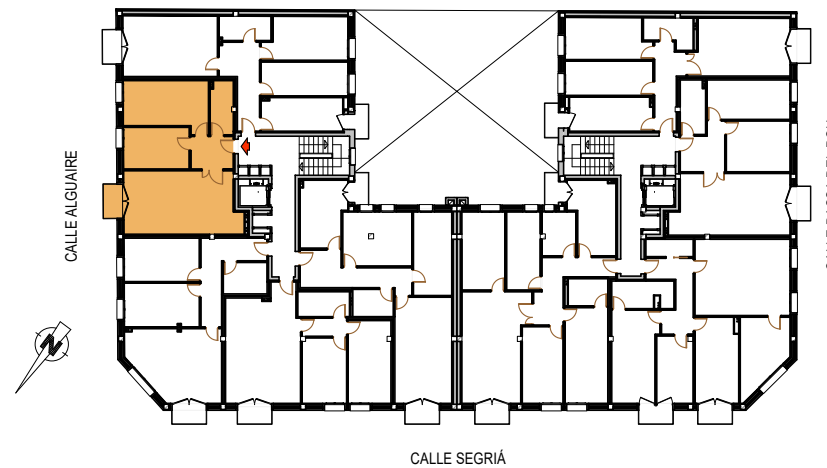


Escalera 1 P2	VIV. 2
cocina-comedor	24,86 m ²
recibidor	4,76 m ²
dormitorio 1	13,84 m ²
dormitorio 2	9,48 m ²
baño	4,21 m ²
Sup. Util cerrada	57,15 m ²
Sup. Util exterior	1,68 m ²
Sup. Util total	58,83 m ²
Sup. Construida	68,58 m ²



Todas las medidas son a título orientativo. La empresa se reserva el derecho a introducir cualquier tipo de cambios.



CALLE SEGRIÁ