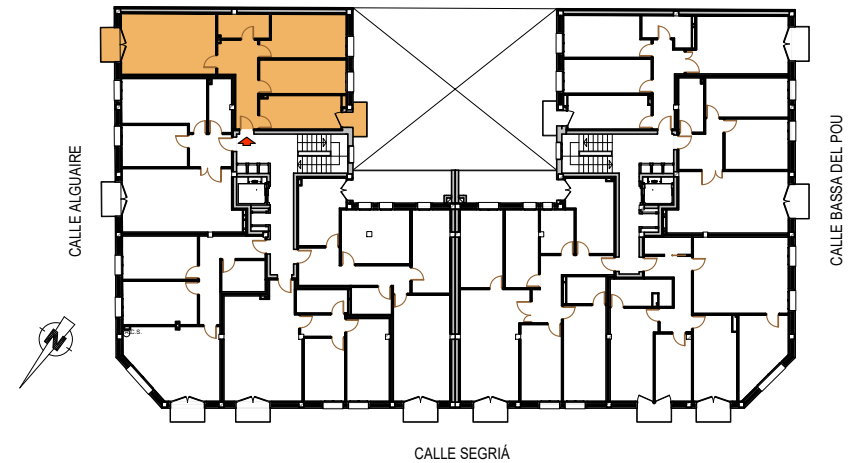


Escalera 1 P1	VIV. 1
salon-comedor	19,84 m ²
cocina	9,40 m ²
recibidor	8,93 m ²
dormitorio 1	12,12 m ²
dormitorio 2	10,15 m ²
baño	4,33 m ²
Sup. Util cerrada	64,77 m ²
Sup. Util exterior	3,74 m ²
Sup. Util total	68,51 m ²
Sup. Construida	79,86 m ²



Todas las medidas son a título orientativo. La empresa se reserva el derecho a introducir cualquier tipo de cambios.



CALLE SEGRIÁ